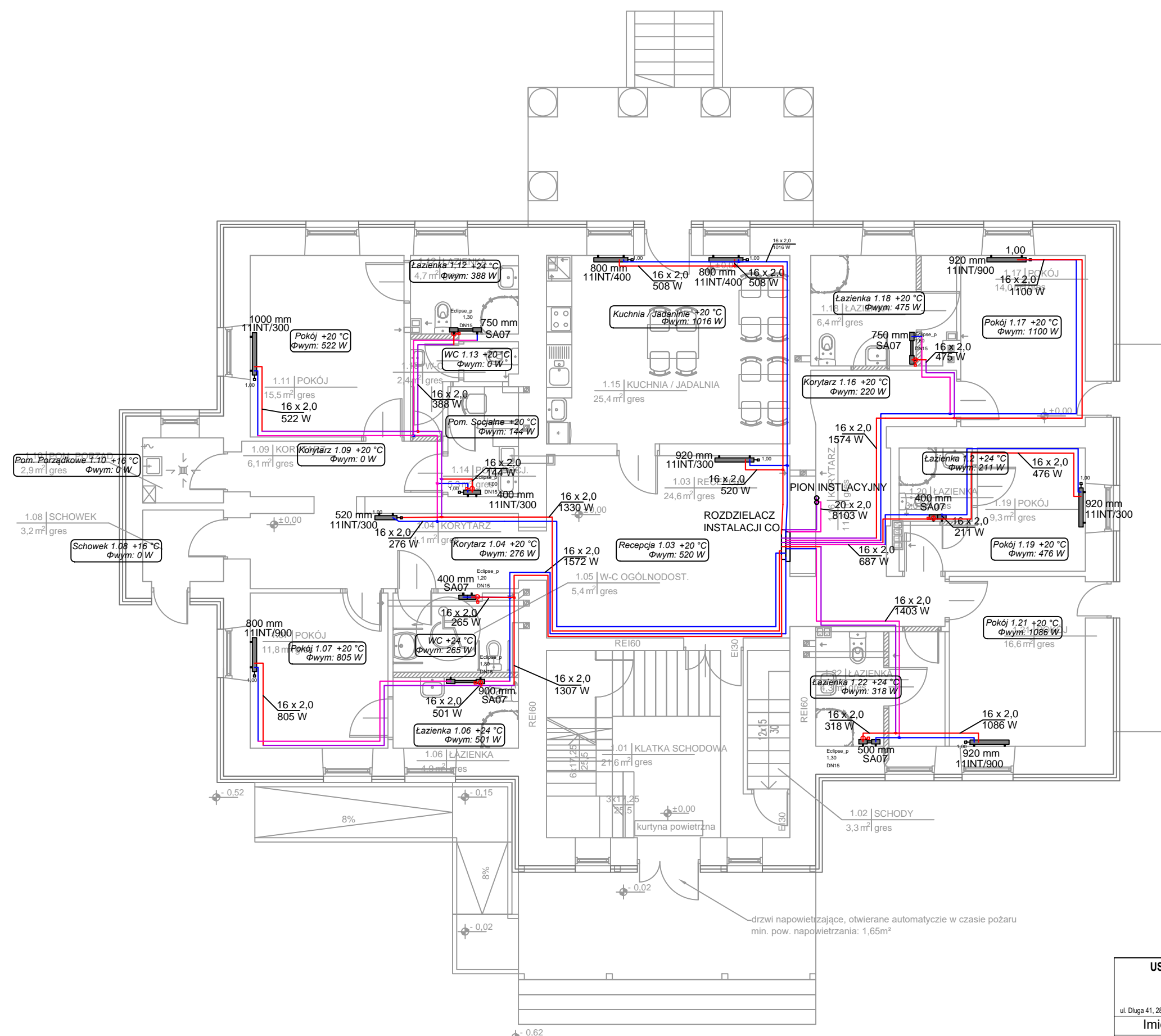
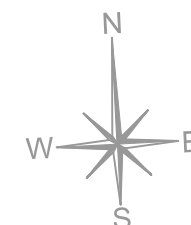


RZUT PARTERU
SKALA 1 : 100



Uwagi do instalacji:
Przewody ogrzewania prowadzić w suficie podwieszanym lub obudowie.
W przypadku kolizji z instalacją wentylacji, wody obniżyć przewody ogrzewania na odpowiednią wysokość lub pocienić izolację.

LEGENDA

INSTALACJE C.O. PROWADZONE W PRZESTRZENI PODSTROPOWEJ	
	ZASILANIE
	POWRÓT
INSTALACJE C.O. PROWADZONE W ŚCIANIE	
	ZASILANIE
	POWRÓT
	ŚREDNICA DZIAŁKI/MOC
	GRZEJNIK PŁYTOWY
	NR. POMIESZCZENIA, TEMPERATURA, STRATA CIEPŁA POMIESZCZENIA
	GRZEJNIK TYPU ŁAZIENKOWEGO – SUSZARKA
	ZAWÓR TERMOSTATYCZNY

USŁUGI BUDOWLANO - PROJEKTOWE Leszek Zaremba		INWESTOR: Świętokrzyski Ośrodek Doradztwa Rolniczego w Modliszewicach ul. Piotrkowska 30, 26-200 Końskie	
ul. Długa 41, 28-236 Rykiwiany	tel. 697 942 129	OBIEKT: Przebudowa hotelu Świętokrzyskiego ODR z siedzibą w Modliszewicach, oddział w Sandomierzu z termomodernizacją części budynku.	
Imię i nazwisko / Upr.	PODPIS:	ADRES: dz. nr. ew. 155/3, ul. Mokoszyńska 3, 27-600 Sandomierz	
PROJEKTOWAŁA: inż. Edyta Orlińska-Pułka Upr. SWK/0128/POOS/04			
OPRACOWAŁ: mgr inż. Krzysztof Kantor			
SPRAWDZIŁ: mgr inż. Dominik Garbuzik Upr. SWK/0218/PWBS/16			
DATA: 10. 2019 r.	TYTUŁ RYSUNKU: RZUT PARTERU - Instalacja centralnego ogrzewania	SKALA: 1:100	NR RYS: 11